



ASSOCIAZIONE NAZIONALE ALPINI
SEZIONE DI TRENTO

PROGETTO SOLIDARIETÀ





**Associazione Nazionale Alpini
Sezione di Trento**

PROGETTO SOLIDARIETÀ



La storia

Era fine anno del 1969 quando una quarta classe della scuola elementare Cesare Battisti di Rovereto sulla Secchia scrisse una lettera al giornale "L'Adige", nella quale chiedeva «...di inviare, a mezzo ferrovia, un tronco sottile, di quelli che abbondano nei vostri boschi per farne un pennone...».

La comunità trentina accolse la richiesta e il 6 gennaio del 1970 a Rovereto sulla Secchia arrivarono, oltre al pennone, anche il tricolore (donato dal giornale L'Adige), le bandiere di Trento e Rovereto, la fanfara di Pieve di Bono, il Coro Stella Alpina di Ravina e cinque pullman di Alpini.

Fu un evento, un sogno per quei bambini che oggi, divenuti uomini, ricordano ancora l'avvenimento!

Una manifestazione che ha legato indissolubilmente gli Alpini con la comunità di Rovereto sulla Secchia!

Dopo il sisma di fine maggio che ha colpito in maniera pesante il paese modenese, le Penne Nere Trentine si sono messe subito all'opera, cercando di portare aiuto nell'immediato e pensando ad un intervento che potesse suggellare questo rapporto di amicizia fra i trentini e i modenesi, un intervento che potesse ricordare degnamente Tina Zuccoli, la "maestra degli Alpini". È stato trovato nell'Associazione "Tutti insieme a Rovereto e S. Antonio" Onlus un ottimo interlocutore, con il quale si sono fatti alcuni ragionamenti e che ci ha permesso di dialogare con l'Amministrazione Comunale.

Le Motivazioni

Con il sisma del 29 maggio Rovereto s/S, frazione del comune di Novi di circa 4.000 abitanti a cui fa anche riferimento la più piccola frazione di S. Antonio di circa 1.000 abitanti ha perso sia la palestra sita all'interno delle scuole che quella all'interno della Polisportiva.

Inoltre le scuole elementari e medie temporanee di Rovereto sono in costruzione all'interno della Polisportiva stessa utilizzando lo spazio che prima era dedicato al campo di allenamento.

Il campo principale di calcio è ora utilizzato per alloggiare il campo tende ed ha le tribune e relativi spogliatoi che sono da ricostruire.

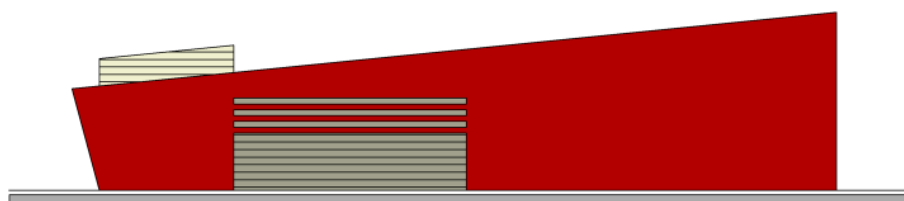
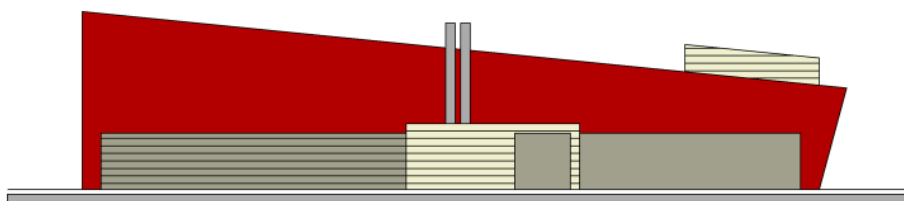
Il comune di Novi che ha sede nella cittadina di Novi con circa 6.000 abitanti si trova a far fronte alla ricostruzione di due centri abitati importanti in una situazione generale di mancanza di fondi.

Ciò impone delle scelte molto difficili che dovranno forzatamente vedere prima la ricostruzione delle 4 scuole (elementari e medie in entrambe le cittadine), il municipio, la casa di riposo ed altre strutture di primaria importanza poi successivamente la palestra.

Riteniamo che sia di primaria importanza per la cittadinanza di Rovereto garantire in tempi brevi il ripristino della funzionalità della struttura sportiva per consentire alle scuole di farne il dovuto uso ed alle società sportive di ritornare alla loro funzionalità ora gravemente compromessa; stante l'importanza che la pratica dello sport assume nell'ambito di ogni comunità per favorire la migliore aggregazione.

Questo può concretizzarsi nella costruzione di una Casa dello Sport ovvero di una palestra con annessi i servizi che possa essere utilizzata sia dalle scuole che dalle associazioni sportive.

PROSPETTO OVEST



PROSPETTO EST

La destinazione

La Casa dello Sport dovrà essere costruita all'interno della Polisportiva dove già vi era la vecchia palestra e dove ora stanno sorgendo le due scuole - elementari e medie - temporanee.

Quando sarà ultimata verrà donata alla Amministrazione Comunale.

I contenuti

Si tratta di una palestra che consenta di svolgere le attività ginniche tipiche della scuola, le attività sportive quali Pallavolo, Pallacanestro, ecc.. di dimensioni tali da consentire alle società sportive di partecipare ai campionati locali e regionali.

La realizzazione

La progettazione e realizzazione saranno da effettuarsi direttamente in collaborazione tra gli Alpini di Trento, capofila delle Istituzioni, enti ed associazioni Trentine che vorranno sposare l'interessante progetto, l'Associazione "Tutti insieme a Rovereto e S. Antonio" Onlus e l'Amministrazione Comunale di Novi di Modena. Tra



le principali Istituzioni che hanno aderito a questo ambizioso progetto segnaliamo il Comune di Rovereto, il mondo cooperativo, alcune Comunità di Valle ed altre più piccole realtà che comunque contribuiranno ciascuno con la propria capacità per il raggiungimento dell'obiettivo prefissato.

La vostra adesione

Tanto premesso rimaniamo in attesa di potervi annoverare nel gruppo dei sostenitori del nostro progetto, per poter condividere anche assieme a voi questo cammino di solidarietà.

**ASSOCIAZIONE NAZIONALE ALPINI
SEZIONE DI TRENTO**

Vicolo Benassuti, 1
38122 Trento

Tel. 0461.985246 - Fax 0461.230235

email: trento@ana.it
www.ana.tn.it

IBAN: IT250 083 0401 8060 0000 6306 272
Causale: Pro Terremotati Emilia



Sono con noi:

Provincia Autonoma di Trento



**Protezione Civile
della Provincia Autonoma di Trento**



**Associazione Artigiani e Piccole Imprese
della Provincia di Trento**



Croce Bianca Trento

