

Casa dello Sport Tina Zuccoli

Realizzazione da parte dell'ANA di Trento d'intesa con il Comune Novi.

Progetto di acquisizione attrezzature
ed arredi destinate alla struttura



Le Motivazioni

Il sisma del 29 maggio 2012 con la serie di distruzioni che ha provocato ha creato anche l'opportunità di ridisegnare servizi e strutture tra le quali quelle destinate alle attività sportive e a quelle delle Associazioni.

In particolare la demolizione della vecchia palestra e dell'annesso bar della Polisportiva grazie ad un accordo che ha visto coinvolti Regione Emilia-Romagna, Comune di Novi di Modena, ANA di Trento e la nostra Onlus ha consentito di arrivare alla progettazione e realizzazione di un complesso che vede nel suo ambito la nuova palestra, il PalaPanini ed un edificio su due piani collegato alle altre due strutture in grado di accogliere il bar della Polisportiva e le attività della varie associazioni del paese.

Il complesso denominato "*Casa dello Sport Tina Zuccolli*" è ora in avanzato stato di completamento e per questa ragione le associazioni del paese a partire dalla nostra stanno collaborando alla raccolta dei fondi necessari all'acquisizione delle attrezzature ed arredi necessari al suo funzionamento.

La funzione

La *Casa dello Sport* oltre a continuare a garantire i servizi già presenti in precedenza all'interno della Polisportiva aggiungerà un gran numero di nuove opportunità che spazieranno da corsi/conferenze/mostre, attività ludiche, momenti di aggregazione per la popolazione oltre a momenti istituzionali per le associazioni.

Inoltre tutto il complesso costituito dalla Casa dello Sport più le palestre potrà rappresentare un luogo sicuro ove erogare servizi in caso di nuove calamità.

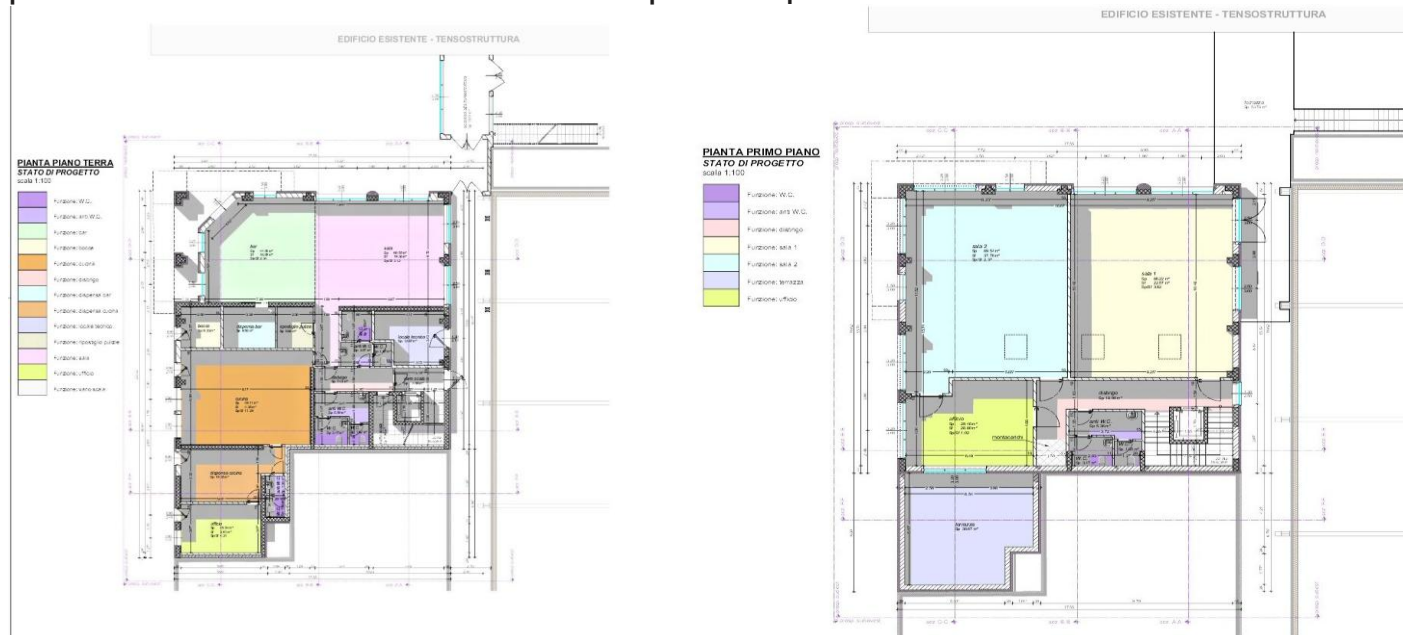
Contenuti

L'edificio si articola su due piani. Al piano terra saranno allestiti il bar, la cucina con relativi servizi annessi, una sala ed un ufficio.

Il piano superiore sarà caratterizzato dalla presenza di una vasta sala modulabile a seconda delle esigenze con arredi appositamente studiati per rispondere alle più svariate necessità di utilizzo.

Un ulteriore spazio di servizio ed un ampio terrazzo.

Il collegamento tra i due piani che a loro volta sono dotati dei necessari servizi prevede la presenza di un ascensore per garantire l'accesso anche ai disabili ed un portavivande che connette la cucina al piano superiore.



Progettazione e Realizzazione

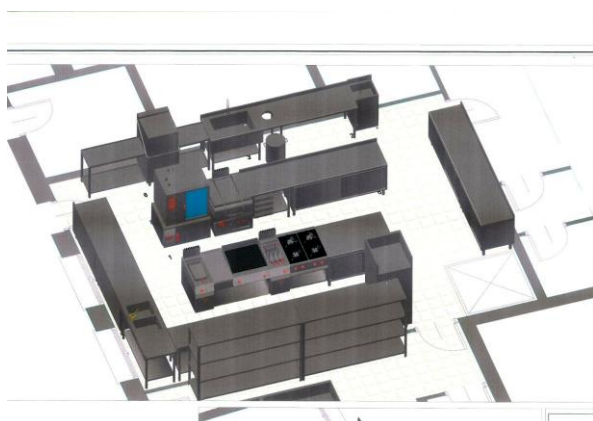
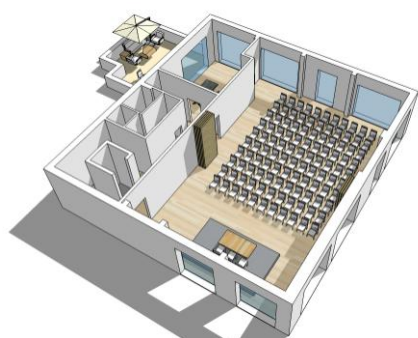
La progettazione e realizzazione è a cura dagli Alpini dell'ANA di Trento che grazie ad una lunga campagna promozionale hanno raccolto i fondi necessari all'acquisto dei materiali e hanno mobilitato i loro soci a partecipare quali volontari alla realizzazione materiale dell'opera. La logistica è garantita dai Nu.Vol.A e dalla nostra Associazione.

La Casa dello Sport ha un valore di mercato di circa 1.000.000 € oltre ad un valore delle attrezzature degli arredi stimabile in circa 70.000 €

Destinazione

La Polisportiva Roveretana, in Convenzione con il Comune, gestirà la struttura ed il suo utilizzo. A sua volta sarà cura della Polisportiva stessa creare le condizioni affinché

l'opera possa essere messa a disposizione delle Associazioni locali ed attraverso esse alla popolazione.



Attrezzature – Arredi

Piano terra

- ✓ Bar
 - Bancone attrezzato
 - frigoriferi
 - tavoli e sedie
- ✓ Cucina
 - fuochi
 - forno
 - friggitrice
 - cappa aspirante
 - tavoli scaffali e lavandini
 - frigo/freezer
 -
- ✓ Sala piano inferiore
 - tavoli e sedie

1° Piano

- ✓ Sala piano superiore
 - parete mobile
 - armadi
 - tavoli e sedie
 - impianto fonico / audiovisivo
- ✓ Locale di servizio
 - armadi
 - scrivania e sedie
- ✓ Terrazzo



Tutti insieme a Rovereto
e S. Antonio onlus

Sede
via Monti
Rovereto s/s
di Novi di Modena

Partecipa anche
tu al Progetto!

Per ricostruire insieme.